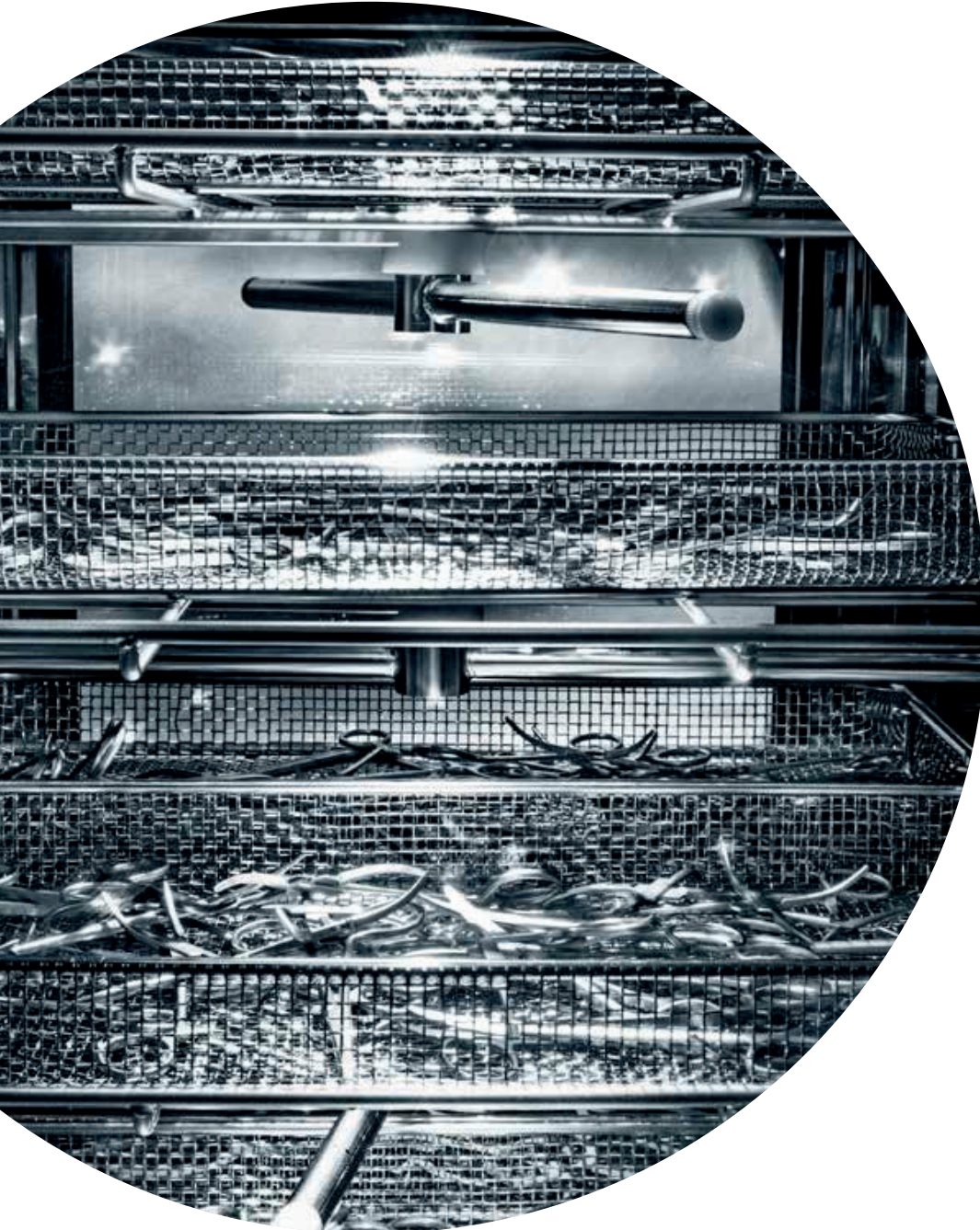




SANARTIS

PROFESSIONNEL. PROPRE. SÛR.



AWD655

Laveur désinfecteur d'instruments



AWD655

Laveur désinfecteur d'instruments AT-0S

Le laveur désinfecteur d'instruments a été développé pour satisfaire les normes d'hygiène : Norme EN-ISO 15883-1/2. Résultat des technologies les plus avancées, les machines AWD655 sont développées pour satisfaire tous les types d'exigences médicales et offrent divers modèles, convenant à la très grande variété d'instruments que l'on rencontre dans les centres hospitaliers, cliniques, salles chirurgicales et centrales de stérilisation. Le vaste choix de paniers de lavage permet de laver, désinfecter et sécher les instruments les plus sophistiqués, y compris les formes tubulaires.



Entièrement automatique, programmable et contrôlé par Microprocesseur :

- 20 programmes Le nombre de programmes peut être personnalisé en changeant certains paramètres.
- L'utilisateur peut sélectionner un programme spécifique selon ses besoins.
- L'appareil a un système de contrôle automatique des bras gicleurs qui arrête le cycle en cas d'anomalie.
- Le contrôle permanent de la pression de l'eau et de chacun des paramètres de lavage assure la validation de chaque cycle.



Reconnaissance automatique des éléments de lavage insérés :

La machine reconnaît quels chariots ont été insérés et démarre le programme correspondant, éliminant ainsi la possibilité d'erreurs commises par l'utilisateur.



Panneau tactile avec affichage graphique en couleur :

- la machine est disponible en version simple porte ou en version double porte.
- Affichage graphique sur écran plat de tous les paramètres du cycle, de tous les messages d'alarme et du manuel d'instructions de l'utilisateur.
- la version traversante comporte des moniteurs à écran plat sur chaque côté.



5- CHARIOT À 5 NIVEAUX DE LAVAGE



CHARIOT DE LAVAGE POUR INSTRUMENTS TUBULAIRES ET CHIRURGIE MINI-INVASIVE



STRUCTURE DE SUPPORT POUR LAVAGE DES CHAUSSURES



Emplacement du détergent :

- Pompes doseuses avec fluxmètres et senseurs.
- Fermeture de porte avec accès uniquement au personnel autorisé.
- plateau détergent inférieur amovible pour un nettoyage facilité.
- Capacité du réservoir : 5l.



Système de réchauffage électrique et vapeur hybride :

- Optimisation de la consommation d'énergie grâce à la fourniture de vapeur pour le chauffage de l'eau destinée à la désinfection thermique jusqu'à 95°. En cas de non disponibilité de vapeur, le chauffage électrique est activé.



Séchage avec filtre HEPAr H14 :

- Tous les instruments sont parfaitement secs à l'intérieur et à l'extérieur à la fin du cycle. Le temps et la température de séchage sont également réglables sur le panneau frontal.



Condensateur ESS (Energy Saving Systems) :

- condensateur intégré pour éliminer la vapeur en excès provenant de la chambre de lavage, avec un drainage de l'eau excédante qui pourrait se former.
- Les systèmes ESS recyclent la chaleur du condensateur pour le chauffage de l'air au cours de la phase de séchage, et de l'eau en cours de chargement. L'économie d'énergie est donc garantie.



Concept Cycle Accéléré

- Des réservoirs supplémentaires permettent le préchauffage de l'eau, accélérant ainsi les phases de lavage
- La durée totale du cycle diminue jusqu'à 50%.



CHARIOT ANESTHÉSIE



CHARIOT POUR LAVAGE DE RÉCIPIENTS



CHARIOT DE LAVAGE POUR VERRERIE DE LABORATOIRE

AWD655-8 SOUS-PLAN DE TRAVAIL

8 - CAPACITÉ DU PANIER DIN CAPACITY  ~175 Lt.

Machine sous-plan de travail avec porte vitrée manuelle pour cliniques et services hospitaliers avec 4 niveaux de lavage et raccordement pour le lavage et la désinfection des instruments tubulaires.

Vaste gamme de paniers pour laver et désinfecter toute sorte de matériel chirurgical, y compris les instruments tubulaires.



CYCLE ACCÉLÉRÉ



▶ Dimension (PxLxH mm) 600x650x860



▶ Dimension (PxLxH mm) 900x650x860



Socle en acier inoxydable sur demande

▶ Dimension (WxDxH mm) 600x650x600 (total H 1460)

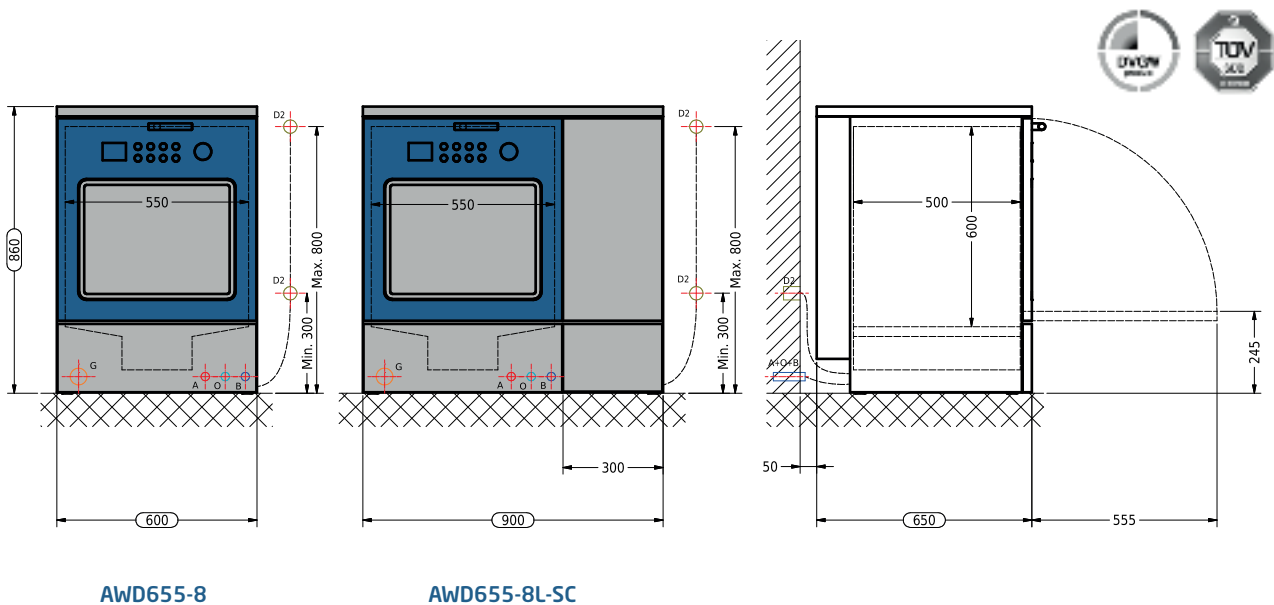
▶ Dimension (WxDxH mm) 900x650x600 (total H 1460)

Capacité de charge (Paniers DIN)	8	Chauffe-eau pour préchauffage de l'eau pour cycle court	1
Porte en verre avec éclairage de la chambre de lavage : AWD655-8 porte unique	1	USB / Imprimante pour documentation complète	•
Niveaux de lavage avec bras arroseurs	4	Système de séchage avec filtre HEPA H14	•
Pompes doseuses avec senseurs	4	Adoucisseur d'eau intégré	•
Logement pour détergent : bidons de 5L	4	Contrôle volumétrique (flux mètres) des produits chimiques	•

CARACTÉRISTIQUES TECHNIQUES

• standard | + optionnel | / non disponible

CARACTÉRISTIQUES TECHNIQUES	AWD655-8	AWD655-8L-SC
Lab. Externe Certificat pour la validation de Test Type conformément aux Normes EN ISO 15883-1/2	•	•
Système de plomberie certifié DVGW, conçu pour isoler le système de tuyauterie de l'eau potable(intervalle d'eau) conformément à la Norme Européenne EN 1717	•	•
Porte manuelle avec verrouillage de sécurité	•	•
Chambre de lavage réalisée en acier inoxydable de haute qualité AISI 316L	•	•
Débit de la pompe de la chambre de lavage	400 L/mn	400 L/mn
Débit du ventilateur de séchage avec filtre HEPA H14	150 m³/h	150 m³/h
Puissance absorbée	5,5 kW	6,5 kW
Interface ESCLAVE USB pour PC	2	2
Interface HOTE USB pour PEN DRIVE	2	2
Interface RS232 pour documentation des cycles externe	2	2
Interface Parallèle pour imprimante	1	1
Panneau tactile avec affichage graphique en couleur	1	1
Maximum de 4 pompes doseuses de détergent (standard/optionnel) avec fluxmètre et senseurs	2/4	2/4
Relevé de conductivité	•	•
Chauffe-eau Demi	/	•
Pompe de vidange	+	+
Eclairage à LED de la chambre	+	+
Reconnaissance du chariot de lavage	+	+
Contrôle du bras de vaporisation	+	+



A	RACCORDEMENT EAU CHAUDE-3/4"G (TUYAU 1/2"G)	D2	RACCORDEMENT DN 40 - TUYAU DE VIDANGE 25mm (AU MUR)	O	RACCORDEMENT EAU DÉMINÉRALISÉE-1/2"G
b	RACCORDEMENT EAU FROIDE-3/4"G (TUYAU 1/2"G)	G	RACCORDEMENT ÉLECTRIQUE		

AWD655-10 PORTE À CHARNIÈRES

10 -CAPACITÉ DE CHARGE PANIER DIN ~265 Lt.



Modèles à porte manuelle pour services chirurgicaux et services centraux de désinfection de petite taille avec 5 niveaux de lavage et raccordement pour le lavage et la désinfection d'instruments tubulaires.

Vaste gamme de paniers pour laver et désinfecter tous les types d'instruments chirurgicaux, y compris les instruments tubulaires.



▶ Dimension LxPxH mm) 650x700x1850

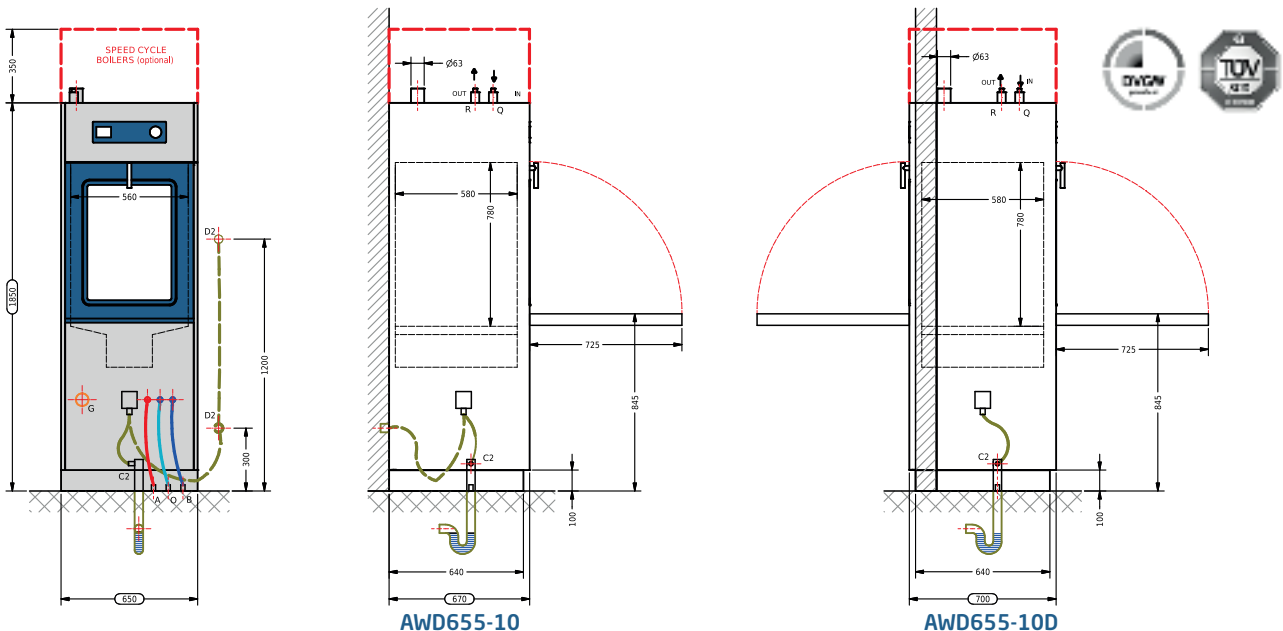
▶ Dimension (LxPxH mm) 650x700x2200

Capacité de charge (paniers DIN) jusqu'à	12	Logement pour détergent : bidons de 5L	4
Porte en verre avec éclairage de la chambre de lavage : AWD655-8 porte individuelle	1	Chauffe-eau pour préchauffage de l'eau pour cycle court	1
Porte en verre avec éclairage de la chambre de lavage : AWD655-10D version traversante	2	USB / Imprimante pour documentation complète	•
Niveaux de lavage avec bras arroseurs jusqu'à	6	Système de séchage avec filtre HEPA H14	•
Pompes doseuses avec senseurs	4	Adoucisseur d'eau intégré	•
		Contrôle volumétrique (flux mètres) des produits chimiques	•

CARACTÉRISTIQUES TECHNIQUES

• standard | ⊕ optionnel | / non disponible

CARACTÉRISTIQUES TECHNIQUES	AWD655-10	AWD655-10SC
Lab. Externe Certificat pour la validation de Test Type conformément aux Normes EN ISO 15883-1/2	•	•
Certificat DVGW pour la tuyauterie, conçue pour isoler le système de conduite d'eau potable (lame d'eau) tel que décrit par la Norme Européenne EN1717 comme toute la tuyauterie	•	•
Modèle traversant double porte avec porte munie de verrouillage de sécurité	•	•
Chambre de lavage réalisée en acier inoxydable de haute qualité AISI 316 L	•	•
Débit de la pompe de lavage	626 L/min	626 L/min
Débit du ventilateur de séchage avec filtre HEPA H14	150 m³/h	150 m³/h
Puissance absorbée	12 kW	13 kW
Interface ESCLAVE USB pour PC	2	2
Interface HOTE USB pour PEN DRIVE	2	2
Interface RS232 pour documentation des cycles externe	2	2
Interface Parallèle pour imprimante	2	2
Panneau tactile avec affichage graphique en couleur	2	2
Maximum de 4 pompes doseuses de détergent (standard/optionnel) avec fluxmètre et senseurs	2/2	2/2
Chauffe-eau Demi	/	•
Chaudière	/	⊕
Pompe de vidange	⊕	⊕
Relevé de conductivité	⊕	⊕
Éclairage à LED de la chambre	⊕	⊕
Reconnaissance du chariot de lavage	⊕	⊕
Contrôle du bras de vaporisation	⊕	⊕



A	RACCORDEMENT EAU CHAUDE-3/4"G (TUYAU 1/2"G)	D2	RACCORDEMENT DN 40 - TUYAU DE VIDANGE 25mm (AU MUR)	Q	RACCORDEMENT VAPEUR 1/2G (ENTRÉE)
b	RACCORDEMENT EAU FROIDE-3/4"G (TUYAU 1/2"G)	G	RACCORDEMENT ÉLECTRIQUE	R	RACCORDEMENT VAPEUR SORTIE 1/2G (SORTIE)
C2	RACCORDEMENT DN 40 - TUYAU DE VIDANGE 25mm (AU SOL)	O	RACCORDEMENT EAU DÉMINÉRALISÉE-1/2"G		

AWD655-10A PORTE COULISSANTE AUTOMATIQUE

10 -CAPACITÉ DE CHARGE PANIER DIN ~265 Lt.



Modèles pour services chirurgicaux et centres de désinfection de petite taille avec 5 niveaux de lavage pour une capacité de 10 1/1 DIN. Vaste gamme de paniers pour laver et désinfecter tous les types d'instruments chirurgicaux, avec raccords pour le lavage des instruments tubulaires.

Porte coulissante activée par détecteur optique en façade, avec possibilité d'interfaçage avec un système de chargement ou de déchargement automatique.



► Dimension (LxPxH mm) 680x700x1950



► Dimension (LxPxH mm) 680x700x2300

 **CYCLE ACCÉLÉRÉ**



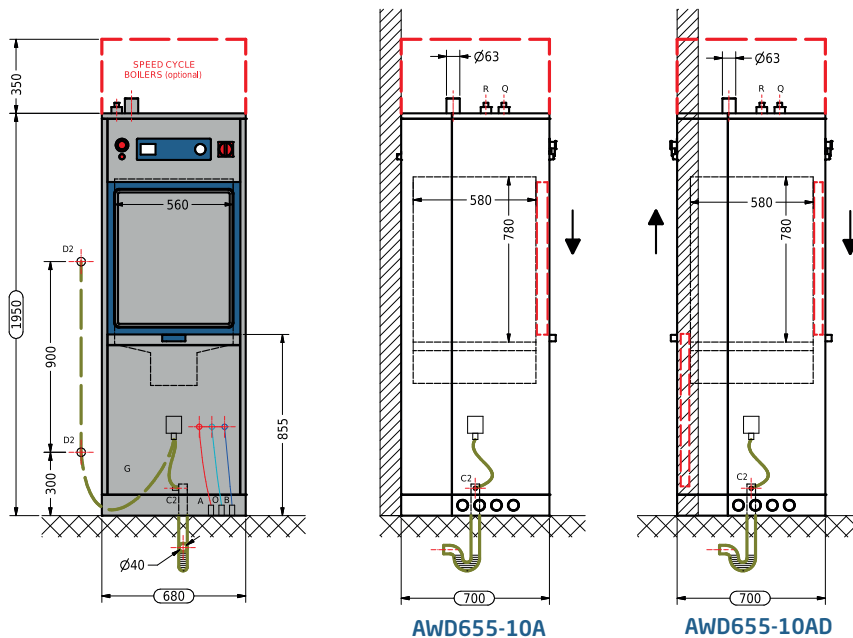
capteur optique

Capacité de charge (paniers DIN) jusqu'à	12	Logement pour détergent : bidons de 5L	4
Porte en verre avec éclairage de la chambre de lavage : AWD655-10A porte individuelle	1	Chauffe-eau pour préchauffage de l'eau pour cycle court	2
Porte en verre automatique avec éclairage de la chambre de lavage : AWD655D-10D version traversante	2	USB / Imprimante pour documentation complète	•
Niveaux de lavage avec bras arroseurs jusqu'à	6	Système de séchage avec filtre HEPA H14	•
Pompes doseuses avec senseurs	4	Adoucisseur d'eau intégré	•
		Contrôle volumétrique (flux mètres) des produits chimiques	•

CARACTÉRISTIQUES TECHNIQUES

• standard | + optionnel | / non disponible

CARACTÉRISTIQUES TECHNIQUES	AWD655-10A	AWD655-10A SC
Lab. Externe Attestation pour la validation de Test Type conformément aux Normes EN ISO 15883-1/2	•	•
Certificat DVGW pour la tuyauterie, conçue pour isoler le système de conduite d'eau potable (lame d'eau) tel que décrit par la Norme Européenne EN1717 comme toute la tuyauterie	•	•
Modèle traversant double porte munie de verrouillage de sécurité	•	•
Chambre de lavage réalisée en acier inoxydable de haute qualité AISI 316 L	•	•
Débit de la pompe de lavage	626 L/min	626 L/min
Débit du ventilateur de séchage avec filtre HEPA H14	150 m³/h	150 m³/h
Puissance absorbée	12 kW	13 kW
Interface ESCLAVE USB pour PC	2	2
Interface HOTE USB pour PEN DRIVE	2	2
Interface RS232 pour documentation des cycles externe	2	2
Interface Parallèle pour imprimante	2	2
Panneau tactile avec affichage graphique en couleur	2	2
Maximum de 4 pompes doseuses de détergent (standard/optionnel) avec fluxmètre et senseurs	2/2	2/2
Chauffe-eau Demi	/	•
Chaudière	/	+
Pompe de vidange	+	+
Relevé de conductivité	+	+
Éclairage à LED de la chambre	+	+
Reconnaissance du chariot de lavage	+	+
Contrôle du bras de vaporisation	+	+



A	RACCORDEMENT EAU CHAUDE-3/4"G (TUYAU 1/2"G)	D2	RACCORDEMENT DN 40 - TUYAU DEVIDANGE 25mm (AU MUR)	Q	RACCORDEMENT VAPEUR 1/2G (ENTRÉE)
b	RACCORDEMENT EAU FROIDE-3/4"G (TUYAU 1/2"G)	G	RACCORDEMENT ÉLECTRIQUE	R	RACCORDEMENT VAPEUR SORTIE 1/2G (SORTIE)
C2	RACCORDEMENT DN 40 - TUYAU DEVIDANGE 25mm (AU SOL)	O	RACCORDEMENT EAU DÉMINÉRALISÉE-1/2"G		

AWD655-15A PORTE COULISSANTE AUTOMATIQUE

15 - CAPACITÉ PANIER DIN ~450 Lt.



Modèles pour centres de désinfection de grande taille avec 5 niveaux de lavage pour une capacité de 15 1/1 DIN. Vaste gamme de paniers pour laver et désinfecter tous les types d'instruments chirurgicaux, avec raccords pour le lavage des instruments tubulaires.

Porte coulissante activée par capteur optique depuis le clavier. Prédiseignée pour système de charge et de décharge automatique.



► Dimension (LxDxH mm) 1000x900x1900



CYCLE ACCÉLÉRÉ



capteur optique

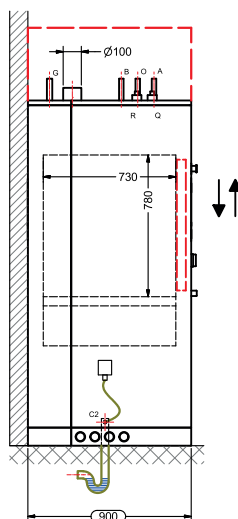
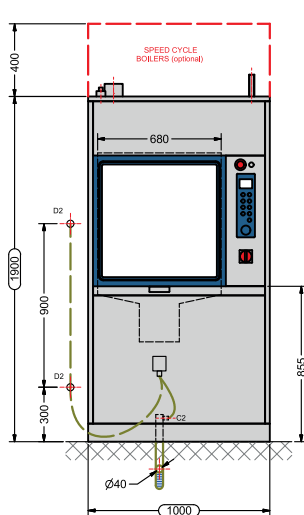
► Dimension (LxDxH mm) 1000x900x2300

Capacité de charge (paniers DIN) jusqu'à	18	Logement pour détergent : bidons de 5L	4
Porte en verre automatique avec éclairage de la chambre de lavage : AWD655-15A porte individuelle	1	Chauffe-eau pour préchauffage de l'eau pour cycle court	3
Porte en verre automatique avec éclairage de la chambre de lavage : AWD655D-15AD version traversante	2	USB / Imprimante pour documentation complète	•
Niveaux de lavage avec bras arroseurs jusqu'à	6	Système de séchage avec filtre HEPA H14	•
Pompes doseuses avec senseurs	5	Adoucisseur d'eau intégré	•
		Contrôle volumétrique (flux mètres) des produits chimiques	•

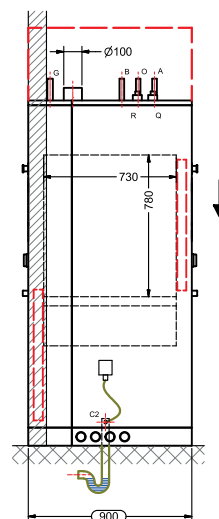
CARACTÉRISTIQUES TECHNIQUES

• standard | + optionnel | / non disponible

CARACTÉRISTIQUES TECHNIQUES	AWD655-15A	AWD 655-15A SC
Lab. Externe Attestation pour la validation de Test Type conformément aux Normes EN ISO 15883-1/2	•	•
Certificat DVGW pour la tuyauterie, conçue pour isoler le système de conduite d'eau potable (lame d'eau) tel que décrit par la Norme Européenne EN1717 comme toute la tuyauterie	•	•
Modèle traversant double porte munie de verrouillage de sécurité	•	•
Chambre de lavage réalisée en acier inoxydable de haute qualité AISI 316L	•	•
Débit de la pompe de lavage	626 L/min	626 L/min
Débit de la pompe de la chambre de lavage	400 l/mn	400 l/mn
Débit du ventilateur de séchage avec filtre HEPA H14	300 m³/h	300 m³/h
Puissance absorbée	20 kW	21 kW
Interface ESCLAVE USB pour PC	3	3
Interface HOTE USB pour PEN DRIVE	3	3
Interface RS232 pour documentation des cycles externe	3	3
Interface Parallèle pour imprimante	2	2
Panneau tactile avec affichage graphique en couleur	2	2
Maximum de 5 pompes doseuses de détergent (standard/optionnel) avec fluxmètre et senseurs	3/5	3/5
Chauffe-eau Demi	/	•
Pompe de vidange	+	+
Relevé de conductivité	+	+
Éclairage à LED de la chambre	+	+
Reconnaissance du chariot de lavage	+	+
Contrôle du bras de vaporisation	+	+
Chaudière	/	+
Réservoir d'eau froide	/	+



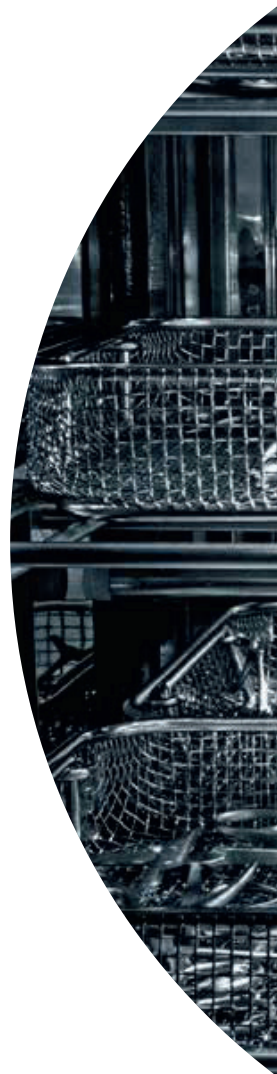
AWD655-15A



AWD655-15AD



A	RACCORDEMENT EAU CHAUDE-3/4" G (TUYAU 1/2" G)	D2	RACCORDEMENT DN 40 - TUYAU DE VIDANGE 25mm (AU MUR)	Q	RACCORDEMENT VAPEUR 1/2" G (ENTRÉE)
b	RACCORDEMENT EAU FROIDE-3/4" G (TUYAU 1/2" G)	G	RACCORDEMENT ÉLECTRIQUE	R	RACCORDEMENT VAPEUR SORTIE 1/2" G (SORTIE)
C2	RACCORDEMENT DN 40 - TUYAU DE VIDANGE 25mm (AU SOL)	O	RACCORDEMENT EAU DÉMINÉRALISÉE-1/2" G		



SANARTIS

Sanartis AG

Altishoferstrasse 5

CH-6252 Dagmersellen

Tél. +41 41 210 05 18

www.sanartisag.ch

info@sanartisag.ch